



**CHAMBRE
D'AGRICULTURE
LOZÈRE**

**UNE ASSEMBLÉE D'ÉLUS
UN RÉSEAU DE COMPÉTENCES
POUR L'AGRICULTURE
ET LES TERRITOIRES DE LOZÈRE**

En Lozère, l'agriculture c'est notre nature !



Siège

25 Avenue Foch - 48004 MENDE Cedex
Tél. : 04-66-65-62-00
Email : accueil@lozere.chambagri.fr

Lignes directes

- Identification des bovins : 04-66-65-64-52
- Guichet unique électronique des formalités des entreprises : 04-66-65-62-07
- Formation : 04-66-65-64-56

Horaires d'ouverture au public

du lundi au vendredi de 8 h 30 à 12 h et de 13 h 30 à 16 h 30

lozere.chambre-agriculture.fr



MAN v.2 04.04.24



ACCOMPAGNER LES AGRICULTEURS ET LES COLLECTIVITÉS



La Chambre d'Agriculture accompagne :

- **Les agriculteurs**, par des conseils individuels et collectifs : assistance aux formalités des entreprises (Guichet unique électronique des formalités des entreprises) installation, transmission, projets d'investissements, conseils stratégiques, techniques (élevage, agronomie, ...), réglementaires, spécialisés (environnement, forêt, diversification, circuits courts, agritourisme, ...). Elle propose un programme de formations variées, adaptées à leurs projets et préoccupations.
- **Les projets des collectivités et des territoires** au travers des solutions globales et transversales prenant en compte les enjeux locaux. Elle propose une expertise dans différents domaines, qu'il s'agisse d'aménager l'espace, d'accompagner les projets de territoire, de valoriser les produits locaux, de contribuer à la gestion durable de l'eau, d'agir pour la biodiversité, l'environnement et les paysages, d'œuvrer pour la transition énergétique, le climat et la qualité de l'air ou encore de favoriser l'économie circulaire.

Les accompagnements sont réalisés dans le cadre de la marque Proagri, dédiée aux agriculteurs et la marque Terralto, dédiée aux collectivités.

PROAGRI
POUR VOUS. AUJOURD'HUI. ET DEMAIN

TERRALTO
ENSEMBLE FAISONS VIVRE VOS PROJETS

AGIR POUR LE DÉVELOPPEMENT ÉCONOMIQUE



- Avec les organisations professionnelles agricoles et les structures économiques partenaires, la Chambre de Commerce et d'Industrie, la Chambre de Métiers et de l'Artisanat, les collectivités territoriales et tous ceux qui font avancer le monde rural, la Chambre d'Agriculture initie, coordonne et applique sur le terrain les programmes de développement agricole et rural.

REPRESENTER LES INTÉRÊTS DE L'AGRICULTURE



- Etablissement public, la Chambre d'Agriculture est une assemblée de membres élus au suffrage universel, tous les 6 ans, représentant l'ensemble des acteurs du monde agricole et rural : les agriculteurs bien sûr, mais aussi les sylviculteurs, les salariés, les propriétaires, les syndicats, les coopératives, le Crédit Agricole et la Mutualité Sociale Agricole.
- La Chambre d'Agriculture est l'instance consultative permanente des intérêts agricoles et forestiers auprès des pouvoirs publics et des collectivités territoriales, avec un rôle de conseil légal, reconnu par la loi.
- La Chambre d'Agriculture assume des missions de Service Public, particulièrement en matière d'installation, de transmission, d'information réglementaire (Guichet unique électronique des formalités des entreprises, ...), d'identification des animaux (IPG), d'expertise et de suivis des épandages (MESE).
- La Chambre d'Agriculture joue un rôle actif dans la définition des orientations de l'agriculture départementale. Elle suscite des projets pour l'agriculture lozérienne, en coordination avec les partenaires économiques et la profession agricole.
- Réunis en session plénière au moins 2 fois par an, les membres élus de la Chambre d'Agriculture expriment leurs préoccupations face aux problèmes d'actualité, émettent des avis et des vœux auprès des pouvoirs publics, et décident des actions à entreprendre.

Instances

SESSION :

32 membres élus en 2019
+ 2 conseillers du CRPF (Centre régional de la propriété forestière), élus par le collège des propriétaires forestiers



BUREAU



Christine VALENTIN
Présidente de la Chambre d'Agriculture de Lozère



Julien TUFFÈRY
1^{er} Vice-Président



Michaël MEYRUEIX
2^{ème} Vice-Président



Frédéric VALETTE
3^{ème} Vice-Président



Olivier BOULAT
4^{ème} Vice-Président



Vincent BONNET
Secrétaire



Patrice BOULET
1^{er} secrétaire-Adjoint



Éric CHEVALIER
2^{ème} secrétaire-Adjoint



Sylvain CHEVALIER
3^{ème} secrétaire-Adjoint



Nadia VIDAL
4^{ème} secrétaire-Adjoint

Membres invités au Bureau :



Hervé BOUDON



Philippe BUFFIER



Virginie DURAND



Elodie JOUBERT



Jean-François MAURIN



François-Xavier PRADEILLES



Loïc ROSSIGNOL



Ludovic ROUVIÈRE



Hervé SOLIGNAC

**3 COMITÉS D'ORIENTATION
pour préparer les décisions
du BUREAU et de la SESSION**

- **Comité d'Orientation de l'Élevage**
Président délégué : Michaël MEYRUEIX
- **Comité d'Orientation Développement Agricole et Rural**
Président délégué : Frédéric VALETTE
- **Comité d'Orientation Installation Transmission Formation**
Président délégué : Julien TUFFERY

Un réseau de compétence...

- Pour étayer les avis de la Chambre d'Agriculture sur la politique agricole forestière et rurale
- Pour remplir ses missions d'intervention en matière de :
 - ⊗ d'accompagnement de l'installation et de la transmission agricole
 - ⊗ développement local et rural : groupes projet, projets de territoire, filières, urbanisation, forêt, foncier
 - ⊗ appui aux projets d'exploitation conseil d'entreprise, contrats agri-environnementaux (1800 utilisateurs de prestations)
 - ⊗ appui technique aux élevages et contrôle de performance des animaux (700 élevages)
 - ⊗ identification et certification de la parenté des bovins
 - ⊗ conseils spécialisés dans des domaines variés : agronomie, agri-tourisme, bâtiment, machinisme, agri-environnement, diversification, qualification, références agricoles, énergie...

...en synergie avec un réseau de partenaires départementaux



Interconsulaire Lozère

Dispositif commun aux trois réseaux consulaires du Gard et de la Lozère : Chambre de Commerce et d'Industrie, Chambre de Métiers et de l'Artisanat et Chambre d'Agriculture en appui aux opérations en faveur de la transmission / reprise dans tous les secteurs sur les territoires des Cévennes, Margeride-Est et Gévaudan.



Président :
Patrice BOULET

L'association « COPAGE » a pour objet général de réaliser toutes actions visant à permettre l'élaboration, la mise en œuvre et le suivi d'un plan agri-environnemental et de gestion de l'espace du département de la Lozère.

Les membres de cette association sont les Présidents ou leur représentant des organismes suivants : Chambre d'Agriculture, Association programme européen, Conseil Départemental, FDSEA, JA, MSA, Crédit Agricole, SAFER, Coopérative de la Forêt Privée lozérienne et Gardoise, Association des Maires, Fédération des Groupements Pastoraux Gard-Lozère.



Présidente :
Virginie DURAND

L'association « ALASQUA » a été constituée en vue d'accompagner par toute action appropriée de mesure, de contrôle, d'audit qualité, les démarches concourant à la démarcation, la valorisation des produits de l'agriculture de Lozère.



Président :
Julien TUFFÉRY

L'association « AFAL » a pour objet :

- Le soutien et l'organisation de la formation professionnelle continue auprès des agriculteurs,
- La coordination des activités de formation organisées dans le cadre du département,
- La participation à la défense des intérêts départementaux dans le domaine de la formation pour adultes, de l'apprentissage, des formations technologiques.

L'association AFAL est composée de représentants de la Chambre d'Agriculture, de JA, de la FDSEA, de la FDOCMAL (Fédération Départementale des Organismes Coopératifs et Mutuels Agricoles de la Lozère), d'Agri-Emploi, du CERFRANCE et du GDS.

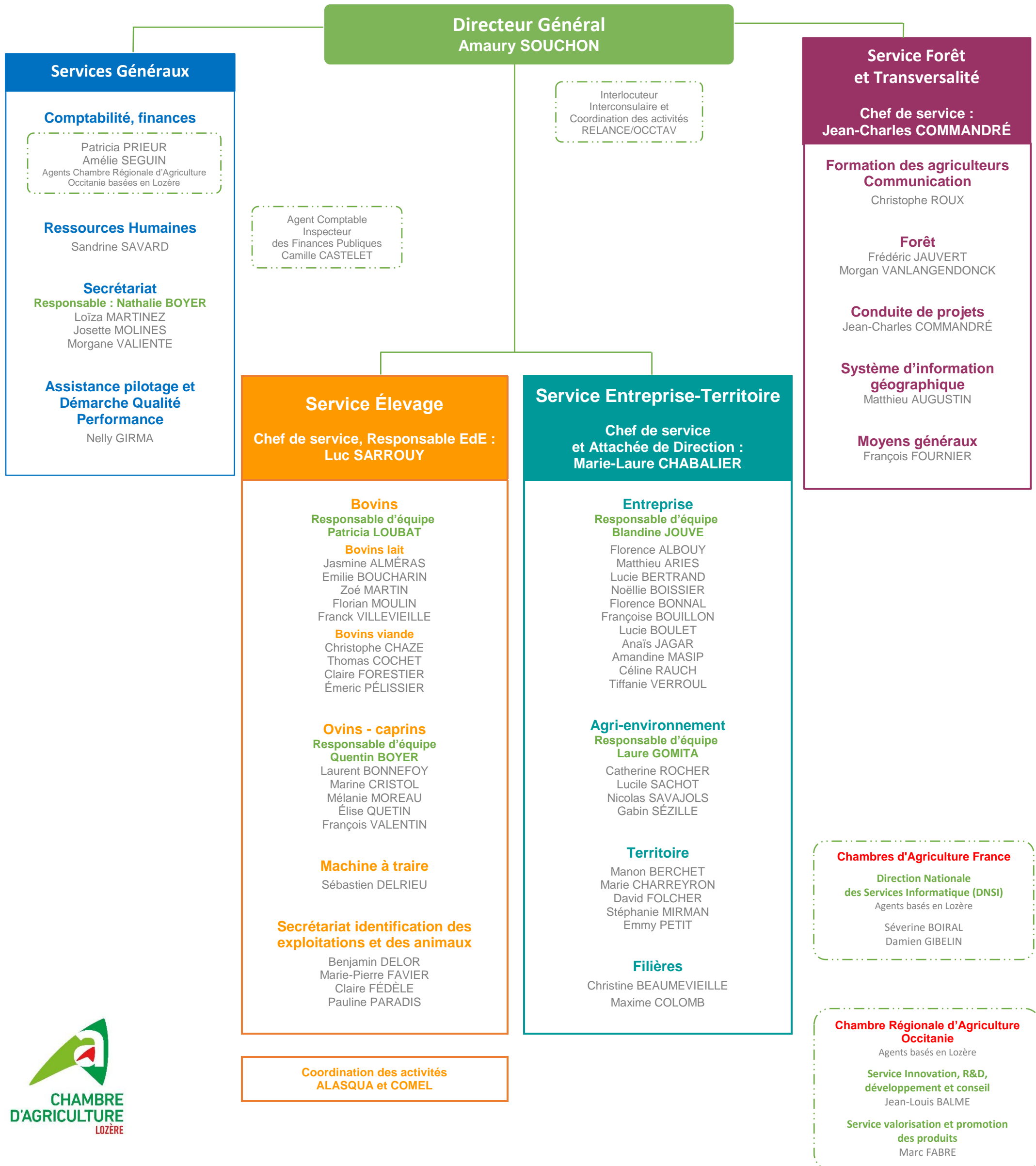


Président :
Sylvain CHEVALIER

La Fédération Départementale des CUMA de Lozère a pour objet :

- de défendre les intérêts matériels et moraux des Coopératives adhérentes,
- de régler amiablement tout différent pouvant intervenir entre organisations Coopératives,
- de faire toute propagande favorable au développement des CUMA sous toutes ses formes,
- d'assurer la liaison des CUMA avec les organismes officiels et les services administratifs,
- d'assurer la vulgarisation technique et pratique du matériel agricole et de son emploi.

Organigramme hiérarchique



Service généraux



Amaury SOUCHON
Directeur Général

Comptabilité / Finances



Patricia PRIEUR
Comptable Contrôle de gestion
Service régional
comptabilité/finances (CRA)



Amélie SEGUIN
Secrétaire comptable
Service régional
comptabilité/finances (CRA)

Ressources humaines



Sandrine SAVARD
Assistante de direction Ressources Humaines
et moyens généraux

Secrétariat



Nathalie BOYER
Responsable secrétariat
et diffusion de l'information



Loïza MARTINEZ
Secrétaire
technique



Josette MOLINES
Assistante
de direction



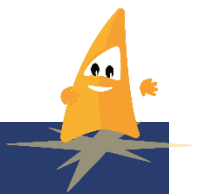
Morgane VALIENTE
Secrétaire
spécialisée

Assistance pilotage / Démarche Qualité Performance / RGPD*

*RGPD : Règlement Général sur la Protection des Données



Nelly GIRMA
Chargée d'études pilotage



Nos engagements qualité


 **Qualité
Performance**

**RESPECT, ÉCOUTE, CONFIDENTIALITÉ,
RESPONSABILITÉ, RESPECTS DES LOIS
ET RÈGLEMENT, INTEGRITÉ,
OBJECTIVITÉ, INDÉPENDANCE,
PERFORMANCE DURABLE**

La Chambre d'Agriculture de Lozère est engagée dans une Démarche Qualité des Services pour le conseil et la formation aux agriculteurs.

NOS 5 ENGAGEMENTS :

- Contribuer à la vitalité de l'agriculture et des territoires de demain
- Développer avec nos clients des solutions innovantes au regard du monde agricole et de leurs besoins
- S'engager à accompagner nos clients de façon personnalisée avec nos équipes pluridisciplinaires expertes
- Proposer des services créateurs de valeurs
- Construire une relation durable et de confiance

 La Chambre d'agriculture de la Lozère est agréée par le Ministère en charge de l'agriculture pour son activité de conseil indépendant à l'utilisation de produits phytopharmaceutiques sous le numéro **IF01762**, dans le cadre de l'agrément multi-sites porté par l'APCA

Service forêt et transversalité



Jean-Charles **COMMANDRÉ**
Chef de service

Formation, Communication, diffusion de l'information



Christophe
ROUX
Responsable d'équipe formation,
communication



Nathalie
BOYER
Responsable secrétariat
et diffusion de l'information

Actions forestières



Frédéric
JAUVERT
Conseiller spécialisé forêt



Morgan
VANLANGENDONCK
Conseiller forêt

Système d'information géographique



Matthieu
AUGUSTIN
Géomaticien

Moyens généraux



François
FOURNIER
Agent technique



Sandrine
SAVARD
Assistante de Direction Ressources Humaines
et moyens généraux

Chef de service : Jean-Charles **COMMANDRÉ**

Formation

- ✓ Organisme de formation, programme de formation (VIVEA, ...) Christophe **ROUX**
- ✓ *Secrétariat de la formation (AFAL)* Mylène **SALLES**

Communication et diffusion de l'information

- ✓ Communication, presse Christophe **ROUX**
- ✓ Diffusion d'informations, site Internet, page Facebook Nathalie **BOYER**

Actions Forestières

- ✓ Valorisation du bois, conseils et diagnostics en gestion forestière, informations réglementaires
- ✓ Energie bois, paillage plaquettes, construction bois

} Jean-Charles **COMMANDRÉ**
Frédéric **JAUVERT**
Morgan **VANLANGENDONCK**

Conduite de projets

- ✓ Projets transversaux Jean-Charles **COMMANDRÉ**

SIG

- ✓ Traitement et modélisation, analyse et production des données, cartographie, développement d'applications cartographiques et d'outils Matthieu **AUGUSTIN**

Moyens généraux

- ✓ Immobilier, mobiliers, parc véhicules Jean-Charles **COMMANDRÉ**, François **FOURNIER**, Sandrine **SAVARD**

Service élevage



Luc SARROUY
Responsable EdE
Chef de Service

Identification des exploitations et des animaux



Benjamin DELOR
Secrétaire spécialisé
IPG bovine



Marie-Pierre FAVIER
Assistante élevage
IPG ovine



Claire FÉDÈLE
Secrétaire spécialisée



Pauline PARADIS
Secrétaire spécialisée
IPG et CPB

Machine à traire



Sébastien DELRIEU
Conseiller traite

Bovins



Patricia LOUBAT
Responsable
d'équipe bovin



Christophe CHAZE
Technicien spécialisé
bovin viande



Thomas COCHET
Technicien spécialisé
bovin viande



Claire FORESTIER
Conseillère
bovin viande



Émeric PÉLISSIER
Technicien spécialisé
bovin viande



Jasmine ALMÉRAS
Technicienne spécialisée
bovin lait et
transformation fermière



Emilie BOUCHARIN
Technicienne spécialisée
bovin lait



Zoé MARTIN
Technicienne spécialisée
bovin lait



Florian MOULIN
Conseiller
bovin lait



Franck VILLEVIELLE
Conseiller
bovin lait

Ovins - caprins



Quentin BOYER
Responsable d'équipe
petits ruminants
et conseiller bovin lait



Laurent BONNEFOY
Technicien spécialisé
ovin lait et bovin lait



Françoise BOUILLON
Conseillère d'entreprise
et élevage caprin



Marine CRISTOL
Conseillère
ovin lait



Mélanie MOREAU
Technicienne spécialisée
ovin lait



Élise QUETIN
Technicienne spécialisée
ovin lait



François VALENTIN
Conseiller
ovin viande

Service élevage

Responsable EdE, Chef de service : Luc SARROUY

EdE

- ✓ Identification bovine, gestion des détenteurs, identification autres espèces Benjamin DELOR, Pauline PARADIS, *ALASQUA*
- ✓ Identification ovine, caprine..... Marie-Pierre FAVIER, Claire FÉDÈLE, *ALASQUA*
- ✓ Certification de parenté bovine..... Benjamin DELOR, Pauline PARADIS
- ✓ Santé animale, CDO de prévention pour la bienveillance animale Luc SARROUY

Équipements

- ✓ Contrôles machine à traire, Optitraite, Certitraite, Net'Traite, compteur à lait Sébastien DELRIEU

Bovin lait

- ✓ Contrôle de performances
 - ✓ Appui technique
 - ✓ Reproduction, génétique, production de lait, alimentation/nutrition
 - ✓ Coût de production
 - ✓ Animation des Syndicats de races bovin lait
- Jasmine ALMÉRAS, Laurent BONNEFOY,
Emilie BOUCHARIN, Quentin BOYER,
Patricia LOUBAT, Zoé MARTIN,
Florian MOULIN, Franck VILLEVIEILLE,
ALASQUA
Quentin BOYER

Bovin viande

- ✓ Contrôle de performances
 - ✓ Appui technique
 - ✓ Reproduction, génétique, production de viande, alimentation/nutrition
 - ✓ Coût de production
 - ✓ Animation des Syndicats de races bovin viande.....
- Christophe CHAZE, Thomas COCHET,
Claire FORESTIER, Emeric PÉLISSIER,
ALASQUA
Claire FORESTIER

Ovin lait

- ✓ Contrôle de performances
 - ✓ Appui technique
 - ✓ Reproduction, génétique, production de lait, alimentation/nutrition.....
 - ✓ Coût de production
- Laurent BONNEFOY, Marine CRISTOL
Mélanie MOREAU, Elise QUETIN,
ALASQUA

Ovin viande

- ✓ Contrôle de performances, appui technique François VALENTIN, *ALASQUA*

Caprin

- ✓ Contrôle de performances, appui technique Françoise BOUILLON, *ALASQUA*
- ✓ Coût de production..... Françoise BOUILLON

COMEL – Comité d'Organisation de Manifestations Elevage en Lozère

- ✓ Animation Quentin BOYER

Réseau références élevage

- ✓ Elaboration et suivi Emilie BOUCHARIN, Françoise BOUILLON, Emeric PÉLISSIER, François VALENTIN

Transformation fermière

- ✓ Accompagnement suivi sanitaire Jasmine ALMÉRAS



Service Entreprise Territoire



Marie-Laure CHABALIÈRE
Chef de service
et Attachée de Direction

Entreprise



Blandine JOUVE
Responsable d'équipe
Entreprise



Florence ALBOUY
Conseillère
d'entreprise



Matthieu ARIES
Conseiller
Spécialisé Installation



Lucie BERTRAND
Conseillère
spécialisée



Noëlle BOISSIER
Conseillère
d'entreprise



Florence BONNAL
Secrétaire
spécialisée



Françoise BOUILLON
Conseillère
d'entreprise
et élevage caprin



Lucie BOULET
Opérateur
de saisie



Anaïs JAGAR
Conseillère
d'entreprise



Amandine MASIP
Chargée de mission
accompagnement
des entreprises



Céline RAUCH
Conseillère
d'entreprise



Tiffanie VERROUL
Conseillère
d'entreprise

Bâtiments agricoles



Jean-Charles COMMANDRÉ
Chef de service

GUE*

*Guichet unique électronique des formalités des entreprises



Nelly GIRMA
Chargée d'étude pilotage

Agri-Environnement



Laure GOMITA
Responsable d'équipe
Agri-environnement



Catherine ROCHER
Chargée de mission
certifications environnementales,
pastoralisme



Lucile SACHOT
Conseillère spécialisée
agronomie



Nicolas SAVAJOLS
Conseiller spécialisé
eau, environnement



Gabin SÉZILLE
Conseiller spécialisé
agronomie

Territoire



Manon BERCHET
Conseillère animatrice
en développement territorial
du Pôle de Langogne



Marie CHARREYRON
Conseillère animatrice
en développement territorial
du Pôle de Saint Chély d'Apcher



David FOLCHER
Conseiller animateur
en développement territorial
du Pôle de Mende



Stéphanie MIRMAN
Conseillère animatrice
en développement territorial
du Pôle de Marvejols



Emmy PETIT
Conseillère animatrice
en développement territorial
du Pôle de Florac

Filières



Christine BEAUMEVIEUILLE
Conseillère spécialisée
Circuits courts, Agri-tourisme, entreprise



Maxime COLOMB
Chargé de mission
Agriculture biologique

Service Entreprise Territoire

Chef de service et Attachée de Direction : Marie-Laure CHABALIER

Entreprise

- ✓ Emergence projet installation, Plan de professionnalisation personnalisé (PPP) Équipe territoire, Christophe ROUX
- ✓ Accompagnement pré-installation, avenants, suivis post-installation Équipe entreprise
- ✓ Mission de service public installation Matthieu ARIES, Florence BONNAL
- ✓ Transmission, répertoire départemental installation, CEFI (contrat emploi formation installation) Lucie BERTRAND
- ✓ Exploitations fragilisées Amandine MASIP
- ✓ Conseil stratégique, entretiens « Y voir Clair » Amandine MASIP
- ✓ Innovation, recherche et développement Marie-Laure CHABALIER
- ✓ Déclaration PAC, conditionnalité Blandine JOUVE
- ✓ Projets de développement, investissements (demandes de subventions et expertise) Équipes entreprise et territoire
- ✓ Travail en exploitation agricole Amandine MASIP
- ✓ Circuits courts Christine BEAUMEVIEILLE
- ✓ Accompagnement aux porteurs de projets : abattage volailles et Centre d'emballage d'œufs David FOLCHER

Bâtiments agricoles

- ✓ Accompagnement des projets bâtiments, mises aux normes, diagnostics d'ambiance, valeur vénale des bâtiments agricoles Jean-Charles COMMANDRÉ

Guichet unique électronique des formalités des entreprises (GUE)

- ✓ Guichet unique électronique des formalités des entreprises (GUE) Nelly GIRMA

Agri-environnement

- ✓ Agronomie, fertilisation, qualité des sols, protection des cultures, essais cultures Laure GOMITA, Lucile SACHOT, Nicolas SAVAJOLS, Gabin SÉZILLE
- ✓ Machinisme Gabin SÉZILLE
- ✓ Agri-environnement, contractualisation MAEC, Paiement Services Environnementaux (PSE) Laure GOMITA, Catherine ROCHER, Lucile SACHOT, COPAGE
- ✓ Certifications environnementales Catherine ROCHER, Nicolas SAVAJOLS
- ✓ Gestion des déchets (boues ...) Laure GOMITA, Gabin SÉZILLE
- ✓ Gestion des risques et calamités Marie-Laure CHABALIER, Laure GOMITA
- ✓ Dégâts de gibiers, lien chasseurs Laure GOMITA
- ✓ Prédation Catherine ROCHER
- ✓ Campagnol Gabin SÉZILLE
- ✓ Gestion de l'eau Marie CHARREYRON, Nicolas SAVAJOLS
- ✓ Changement climatique Laure GOMITA, Gabin SÉZILLE
- ✓ Pastoralisme Catherine ROCHER

Territoire

- ✓ Actions territoriales et projets de territoires, relations collectivités Équipe territoire
- ✓ Animation des comités en développement local Équipe territoire
- ✓ Aménagement foncier Laure GOMITA
- ✓ Urbanisme AGRIJURIS
- ✓ Mission d'Expertise et de Suivi des Epanrages (MESE) Laure GOMITA

Filières

- ✓ Filières animales Marie-Laure CHABALIER
- ✓ Filières végétales Marie-Laure CHABALIER, Maxime COLOMB
- ✓ Agritourisme Christine BEAUMEVIEILLE
- ✓ Bienvenue à la Ferme et circuits courts Christine BEAUMEVIEILLE
- ✓ Agriculture biologique Maxime COLOMB
- ✓ Apiculture, aviculture, porcs, gibiers et autres productions animales David FOLCHER

Organisation territoriale

Pour être au plus près des attentes des agriculteurs au niveau local, la Chambre d'Agriculture a organisé ses services en cinq pôles sur l'ensemble du département, avec plusieurs compétences : développement local, conseil en élevage, conseil d'entreprise, formation.

L'objectif de l'organisation du pôle est de regrouper en un même lieu l'ensemble des compétences offertes par les organisations professionnelles à tous les ressortissants agricoles du secteur.

Sur chacun des territoires, un Comité de Développement Local, réunissant les représentants locaux des Organisations Professionnelles Agricoles et des groupes projets ruraux, définit et propose les actions de développement prioritaires.

Pôle de Saint Chély d'Apcher

Chambre d'Agriculture
Voie du Réadet
48200 ST CHELY D'APCHER
Tél. : 04-66-31-12-52
stchely-apcher@lozere.chambagri.fr

Permanences du pôle :
lundi et jeudi de 8 h 30 à 12 h

Président du Comité de Développement Local
Frédéric VALETTE

Marie CHARREYRON
Conseillère animatrice
en développement territorial

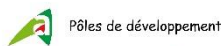
Jasmine ALMÉRAS
Technicienne spécialisée bovin lait
et transformation fermière

Emilie BOUCHARIN
Technicienne bovin lait

Anaïs JAGAR
Conseillère d'entreprise

Patricia LOUBAT
Responsable d'équipe bovin

Franck VILLEVIEILLE
Conseiller bovin lait



Pôle de Langogne

Chambre d'Agriculture
3 Place de la République
48300 LANGOGNE
Tél. : 04-66-69-21-54
langogne@lozere.chambagri.fr

Permanences du pôle :
jeudi de 8 h 30 à 12 h

Président du Comité de Développement Local
Ludovic ROUVIÈRE

Manon BERCHET
Conseillère animatrice
en développement territorial

Florence ALBOUY
Conseillère d'entreprise

Laurent BONNEFOY
Technicien spécialisé ovin lait
et bovin lait

Quentin BOYER
Responsable d'équipe petits ruminants
Et conseiller bovin lait

Christophe CHAZE
Technicien spécialisé bovin viande

Pôle de Marvejols

Chambre d'Agriculture - Le Pont Pessil
48100 MARVEJOLS
Tél. : 04-66-32-09-84
marvejols@lozere.chambagri.fr

Permanences du pôle :
lundi et jeudi de 8 h 30 à 12 h

Président du Comité de Développement Local
Philippe BUFFIER

Stéphanie MIRMAN
Conseillère animatrice
en développement territorial

Claire FORESTIER
Conseillère bovin viande

Amandine MASIP
Chargée de mission innovation
et accompagnement des entreprises

Mélanie MOREAU
Technicienne ovin lait

Florian MOULIN
Conseiller bovin lait

Émeric PÉLISSIER
Technicien spécialisé bovin viande

Tiffany VERROUL
Conseillère d'entreprise

Pôle de Florac

Chambre d'Agriculture
4 Rue du Briançon - ZAE St Julien du Gourg
48400 FLORAC 3 RIVIERES
Tél. : 04-66-45-13-58
florac@lozere.chambagri.fr

Permanences du pôle :
vendredi de 8 h 30 à 12 h

Président du Comité de Développement Local
Denis PIT

Emmy PETIT
Conseillère animatrice
en développement territorial

Françoise BOUILLON
Conseillère d'entreprise et élevage caprin

Blandine JOUVE
Conseillère d'entreprise

Pôle de Mende

Chambre d'Agriculture
25 Avenue Foch
48000 MENDE
Tél. : 04-66-65-64-53
mende@lozere.chambagri.fr

Permanences du pôle :
lundi de 8 h 30 à 12 h

Président du Comité de Développement Local
Jean-François MAURIN

David FOLCHER
Conseiller animateur
en développement territorial

Thomas COCHET
Technicien spécialisé bovin viande

Marine CRISTOL
Conseillère ovin lait

Sébastien DELRIEU
Conseiller traite

Zoé MARTIN
Technicienne spécialisée bovin lait

Élise QUETIN
Technicien ovin lait

Céline RAUCH
Conseillère d'entreprise

François VALENTIN
Conseiller ovin viande