

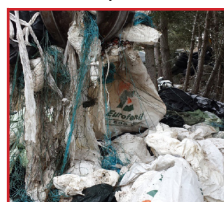
Le recyclage ne dépend que de vous !

Apporter des plastiques non triés et non conformes remet en cause le ramassage d'un point de collecte et porte ainsi préjudice aux autres participants.



Refusé

Plastiques mélangés, sales, en vrac



Indésirables : pneus, ferrailles, terre...



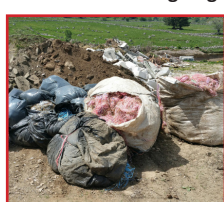
Balles rondes en mélange



Big-bags non fagotés



Enrubannage, ficelles et filets dans des big-bags



Ficelles, filets en vrac, hors saches ADIVALOR



La présence d'autres déchets empêche le recyclage.

La totalité du lot sera refusée.

Merci pour votre compréhension.

Étapes de la collecte

▶ AVANT

Je trie mes plastiques au fur et à mesure que je les utilise. Je les stocke dans de bonnes conditions.

Où trouver des saches ?

Commune	Structure
AUMONT-AUBRAC	HUGON S.A. UNICOR
BANASSAC	Société Nouvelle Louis CABIRON/Unicor
CHANIAC	SARL TRANCHARD
CHATEAUNEUF-DE-RANDON	UNICOR
FLORAC	COOP AGRI SUD LOZERE SARL VIREBAYRE
GRANDRIEU	Equation SA
LANGOGNE	Agri Sud Est Centre SARL DELOR Vincent SARL JAFFUEL
LE MALZIEU	BOULET S.A.S.
MARVEJOLS	RAGT UNICOR
MENDE	AGRI SERVICE LOZERE ASTERIA UNICOR
RIEUTORT DE RANDON	SARL DELOR Vincent
SAINT AMANS	SARL TERRISSON PERE & FILS
SAINT CHELY D'APCHER	MELILA GEVAUDAN RAGT
SAINT AFFRIQUE (12)	SARL SOCOPA
SAINT PAULIEN (43)	AGRI LEADER

Les saches (payantes) sont obligatoires pour les ficelles et filets, conseillées pour l'enrubannage.

Distribution des saches : des améliorations à venir

▶ PENDANT

J'amène mes plastiques au point de collecte le plus proche, aux horaires indiqués. Sur place, je les trie selon les 5 tas. **Je signe la feuille d'émargement.**

▶ APRES

Je reçois par courrier mon attestation de participation à la collecte que je conserve en cas de contrôle Conditionnalité PAC.



Collecte annuelle organisée par le COPAGE dans le cadre de la filière nationale ADIVALOR



Ensilage, enrubannage, big-bags, ficelles, filets collectés

Association COPAGE

25 avenue Foch - 48004 MENDE cedex

Tél. 04.66.65.64.57 - 07.70.26.54.02

copage@lozere.chambagri.fr

www.copage-lozere.org

Avec le soutien financier de :



moi
je recycle !

PLASTIQUES D'ÉLEVAGE
CONSIGNES DE TRI ET DE PRÉPARATION

5 plastiques différents, 5 tas distincts

NE PAS MÉLANGER. ENTREPOSER PROPREMENT.

***DEMANDEZ VOS SACHES DE COLLECTE À VOTRE FOURNISSEUR**

Film enrubannage



Enrubannage

Secoué, plié et roulé



en boule ou en paquet ficelé



Recyclé en sacs poubelle

Bâche ensilage

Bâche seule



Ensilage

avec sous couche en polyamide



Séparer les 2 couches

Conditionner le film polyamide dans les sacs bleus fournis par votre distributeur

Propre, pliée ou roulée



ficelée



ficelée en sac



Recyclée en sacs poubelle

Big bag
engrais, amendements, semences et plants



Vidé, plié ou roulé



en fagot



Recyclé en cagettes en plastique et éléments de construction

Ficelle plastique



Conditionnement des fourrages

Propre



en sac



Recyclée en raccords pour l'irrigation et ficelles éco-conçues

Filet balles rondes



Conditionnement balles rondes

Secoué



en sac



Recyclé en raccords pour l'irrigation

NE PAS MÉLANGER

COPAGE 2018 - Crédit photos : ADIVALOR - COPAGE